

<静岡県立大学 臨床試験> 爪検体ご提供のお願い

【目的】

静岡県立大学の研究チームが、ヒトの爪の成分を分析することで、**糖尿病リスクが診断できる新しい方法を研究開発**しています。
その臨床研究へのご協力をお願いします。



【方法】

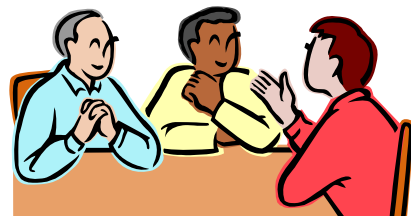


人間ドックを受診する方から手の爪を採取し、爪の成分を分析します。臨床研究では、爪の成分と血液データの相関性について検証します。
※研究へのご協力についてご同意頂いた方が対象となります。

【個人情報について】

ご協力頂きました被験者様の情報は、研究以外の目的に一切使用しません。また、得られたデータについても個人情報保護法を遵守し、個人が特定される形式での発表は行いません。

また、いつでも協力を中止できます。中止された場合はデータは破棄され、中止後もなんら不利益を受けることはありません。



**※ご協力いただきたい受診者の皆様には
直接お声掛けさせていただきます。**